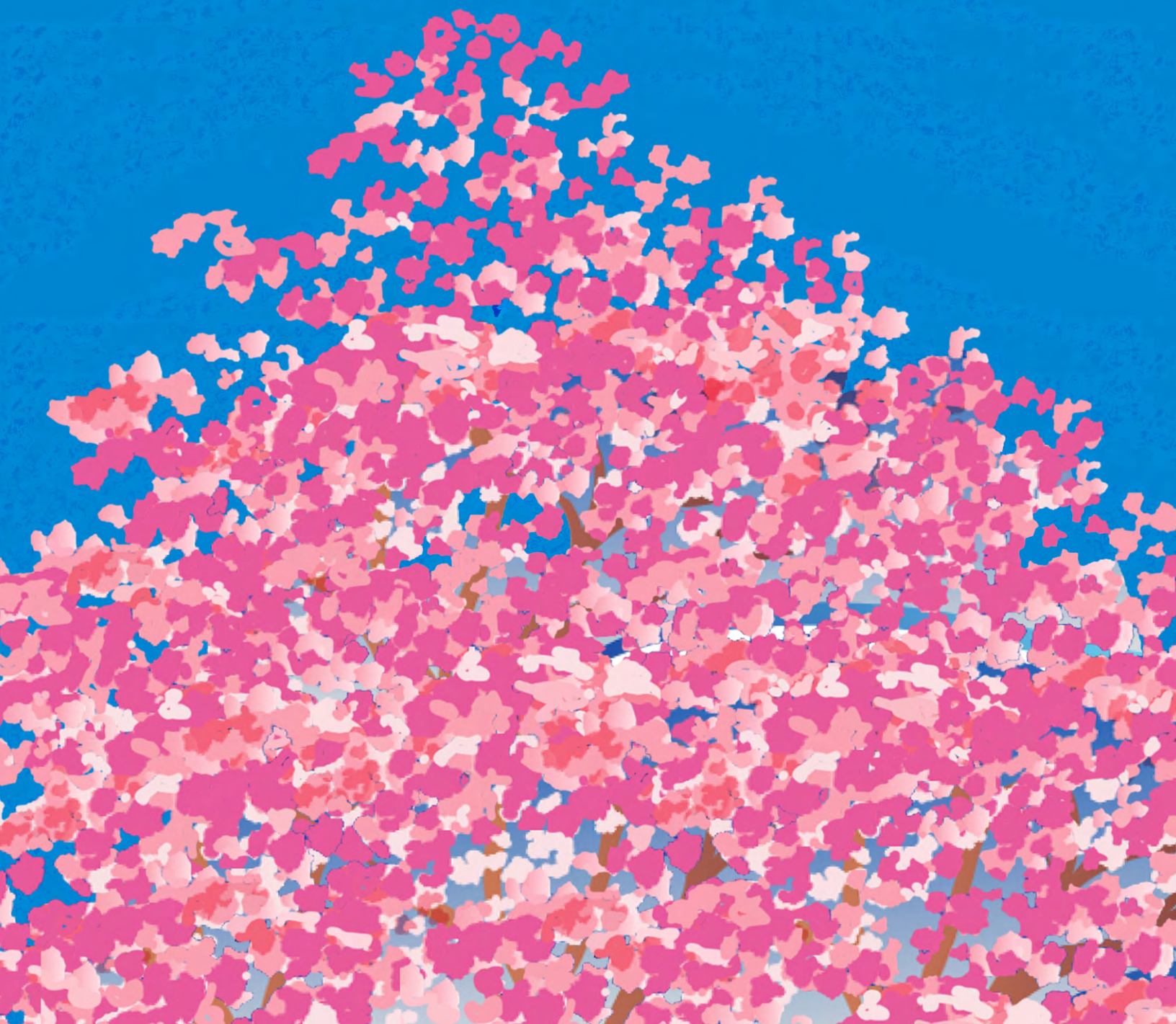


Propiedad Intelectual e Innovación: Alianza para el Desarrollo Regional



BOLETÍN 3
EL SALVADOR
8-10 JUNIO 2025
ASIPI





Índice

Introducción de Matías Noetinger	3
Clase de Yoga	4
Alianzas Estratégicas para la Transferencia del Conocimiento y de Tecnología	6
Entrevista. Victoria Sundblad	8
La Debida Diligencia aplicada en emprendimientos	11
Entrevista. Ana Luisa Martínez-Mont	13
Apetito de Riesgo y Capital Emprendedor para la Innovación	14
Entrevista. José Roberto Rodríguez Duque	16
Transferencia de Tecnología: Estrategias Clave para el Desarrollo Regional en Países Miembros de ASIPI	18
ASIPI y Fe y Alegría: una alianza que transforma	20
After	21
Entrevista. Matías Noetinger	23
Entrevista. Marcelo Oscar García Sellart	26
Agradecimientos finales	28
Patrocinadores	29



Querida familia de **ASIPI**:

Ha sido un verdadero placer compartir estos días con ustedes en la hermosa ciudad de San Salvador, reencontrándonos una vez más para trabajar, conectar, aprender y también —claro— compartir buenos momentos. Sin dudas, fue otra gran experiencia para recordar.

Formar parte del Comité Ejecutivo de esta gran Asociación y poder aportar al trabajo colectivo que hacemos para afrontar los desafíos de la Propiedad Intelectual en nuestra querida región latinoamericana es, para mí, un orgullo y una gran oportunidad. Muchas gracias a cada uno de ustedes por estar presentes y por seguir haciendo de estos encuentros espacios valiosos para el crecimiento de **ASIPI**. ¡Que sigamos así, creciendo juntos!

Quiero destacar especialmente el gran trabajo del Comité Anfitrión, que nos recibió con tanta calidez haciéndonos sentir como en casa, y el del Equipo Académico, que preparó con mucho cuidado las actividades y conferencias, dándonos la oportunidad de escuchar y conversar con profesionales de primer nivel de diversos campos.

Aunque este encuentro llega a su fin y nos toca despedirnos por ahora, espero con muchas ganas volver a verlos en diciembre, en el próximo Congreso de **ASIPI** en Buenos Aires. Será un evento muy especial para mí, una oportunidad para recibirlos en mi país donde, espero, se sentirán muy bienvenidos y volveremos a compartir un nuevo e inolvidable encuentro de nuestra querida Asociación.

Un afectuoso saludo,

Matías Noetinger





Clase de Yoga

El día de ayer comenzó con una clase de yoga organizada por Juan Berton Moreno, coordinador de **ASIPI FIT**. Los miembros de **ASIPI** que asistieron aprovecharon para relajarse y distenderse luego de días de intensa actividad académica, social y profesional.





ArentFox
Schiff



ArentFox Schiff

Smarter *Service.*

Full Service. Industry Focus.

Your goals define our mission. Whether an immediate need or a long-term objective, ArentFox Schiff helps you reach your full potential. As industry insiders, we partner with you to develop practical business strategies and sophisticated legal solutions to achieve today's targets and anticipate tomorrow's problems. We get you across the finish line.

**Smart In
Your World**

afslaw.com



Alianzas Estratégicas para la Transferencia del Conocimiento y de Tecnología

Este panel abordó cómo las colaboraciones entre universidades, centros de investigación y empresas privadas pueden acelerar la transferencia de conocimiento y tecnología. Moderado por **Laura Valverde** (Facio & Cañas, Costa Rica), contó con la participación de **Enrique Shadah** (Expert Collective Cooperative, EE. UU.) y **Victoria Sundblad** (Universidad Austral, Argentina).

Se analizaron modelos exitosos de alianzas intersectoriales, estrategias para estructurar colaboraciones sostenibles y

mecanismos para medir su impacto. Desde su experiencia en ciencias biomédicas, Victoria Sundblad aportó una valiosa perspectiva sobre cómo los entornos académicos y de investigación pueden integrarse eficazmente con el sector productivo para generar innovación con impacto real. El panel subrayó la importancia de contar con metodologías claras de gestión y la necesidad de construir confianza entre los actores para lograr transferencias tecnológicas efectivas.





GRUENBAUM, POSSINHAS & TEIXEIRA

ADVOGADOS - PROPRIEDADE INTELECTUAL
LAW FIRM - INTELLECTUAL PROPERTY



Entrevista



Victoria Sundblad
Universidad Austral / Argentina
Alianzas Estratégicas para la Transferencia del
Conocimiento y de Tecnología

Con tu recorrido tanto en investigación biomédica como en gestión de innovación, ¿cuáles son los principales desafíos que enfrentan hoy los proyectos científicos para convertirse en soluciones concretas en el mercado?

Particularmente en el área de las empresas de base científica, que nacen luego de años de investigación intensiva y de un conocimiento profundamente especializado en un área particular, existe un riesgo inherente y muy común: la tendencia a perder de vista la pregunta fundamental de '¿cuál es el problema que realmente necesitamos abordar?'. Es una tentación natural para los investigadores, dada su vasta experticia y el apego a su trabajo, pensar el proceso a la inversa, centrándose en la oferta (lo que se sabe/tiene) en lugar de la demanda (lo que el mercado necesita). Al priorizar la solución científica por encima de la necesidad del mercado, estos proyectos corren el peligro de desarrollar tecnologías brillantes pero sin un problema claro que resolver, o con una aplicación comercial limitada, lo que las deja vulnerables en su camino hacia la comercialización.

Otro gran desafío para este tipo de empresas radica en el "Knowledge Gap", una brecha crítica que se manifiesta

en la desconexión entre la profunda expertise científica y la capacidad de integrar, desde las etapas más tempranas, la comprensión del problema de mercado, la innovación tecnológica viable y la estrategia comercial y de producción. Por ello, contar con un equipo multidisciplinario y con una red de apoyo que combine una sólida experiencia científica con agudeza empresarial es absolutamente esencial para el éxito en este tipo de proyectos.

Otro desafío característico, inherente, a este tipo de proyectos es sobrellevar el riesgo científico-técnico: la tecnología puede ser muy buena en el laboratorio (prueba de concepto) pero puede presentar problemas técnicos o de costos insuperables en su escalado y manufactura, o complejidades en su camino regulatorio.

La PI es el activo más valioso en estas empresas, pero su gestión es compleja. Requiere no solo experiencia legal para asegurar una protección de patente global y robusta, sino también una visión estratégica que alinee la PI con la oportunidad de negocio y los objetivos de comercialización. Y no podemos olvidar el tema del fondeo: la gran complejidad inherente a las empresas de base científica conlleva altísimos costos de desarrollo, y sus prolongados ciclos de investigación y validación exigen un capital



paciente y significativo. La atracción de fondos en un desafío crítico, más aún en América Latina donde el acceso al capital privado (y también el público) es más limitado

Desde tu rol en la Universidad Austral y en empresas de base científica, ¿qué buenas prácticas destacarías para lograr una articulación efectiva entre el mundo académico y el sector productivo?

Lograr una articulación verdaderamente efectiva entre el mundo académico y el sector productivo es un gran desafío, que se supera con un trabajo constante (y casi artesanal) orientado a aumentar la fluidez, la comprensión mutua (acortamiento del "Knowledge Gap") y sobre todo a la generación de confianza.

Para nosotros es muy importante fomentar el diálogo desde etapas pre-primordiales, con enfoque en la identificación y validación del problema/necesidad y la co-creación de soluciones orientadas a él.

Para ello es esencial generar canales permanentes de intercambio, no solo en instancias formales (reuniones, workshops, seminarios) sino también fomentar interacciones más informales (networking, visitas, llamadas, consultas). Forjar una comunicación fluida, por el contacto directo y recurrente, es esencial para construir confianza y entendimiento mutuo.

Además, es una práctica muy positiva sumar a esta conversación a otros actores del ecosistema, tales como emprendedores, fondos de capital de riesgo, organizaciones no gubernamentales, posibles adoptantes, líderes de opinión, que contribuyen desde su área o punto de vista a validar el problema y la estrategia, y a predecir los desafíos y las posibles soluciones. El diálogo colaborativo, multidisciplinario y multisectorial es la mejor herramienta para aumentar la probabilidad de éxito.

En tu experiencia, ¿cómo se puede medir el verdadero impacto de una alianza de transferencia tecnológica más allá de indicadores económicos?

La construcción de alianzas estratégicas en transferencia tecnológica genera un valor duradero que trasciende lo económico. En lo referente a capacidad de I+D y generación de conocimiento, muchas veces estas alianzas impulsan la creación de proyectos de I+D completamente nuevos que no hubieran surgido sin la colaboración. Aumentan también las publicaciones y patentes conjuntas. Además,



LATAM | CARIBE



CERVIERI MONSUAREZ

CM le da la bienvenida a todos sus clientes, amigos y colegas a **ASIPI El Salvador**.

www.cervierimonsuarez.com

Líderes en
Propiedad Intelectual





la alianza puede ser una vía de acceso a infraestructura y equipamiento (ej. la academia a equipos industriales de alto costo; la empresa a instrumentación de investigación de vanguardia) que reduzcan significativamente los tiempos de desarrollo.

Un punto clave es la contribución al capital humano y formación de talento: estas alianzas potencian el desarrollo de habilidades transversales (investigadores académicos adquieren una mentalidad más orientada al mercado y a la industria; profesionales de la empresa comprenden mejor la investigación básica y los procesos científicos rigurosos), fomentan la formación de talento especializado altamente empleable (ej: formación de postgrado en proyectos I+D en industria) y promueven un valioso flujo bidireccional de personal. Adicionalmente, generan un impacto positivo en la cultura y estrategia de ambas partes: universidades, más spin-offs y más engagement con la industria; empresas, mayor apertura a la innovación externa y mayor apreciación por la investigación de largo plazo. Además, se fortalece la confianza para futuras colaboraciones.

¿Qué rol juegan los equipos interdisciplinarios en la maduración de tecnologías y qué condiciones deben darse para que esos equipos funcionen de manera eficaz y creativa?

Como analizábamos anteriormente, la complejidad y el riesgo técnico de este tipo de empresas es alto, por lo cual no solo se requiere una ciencia brillante, sino una ejecución estratégica simultánea que integre la comprensión

profunda del problema, la innovación tecnológica y la viabilidad comercial y de producción, desde la etapa más temprana. Un equipo interdisciplinario contribuye a un análisis profundo de cada instancia para tratar de visualizar -en la medida de lo posible- las posibles contingencias y diagramar un roadmap con menor riesgo.

Aún dentro del área técnica, hoy se requiere multidisciplinariedad. Las innovaciones más significativas y transformadoras de hoy surgen de la intersección de diferentes dominios científicos y tecnológicos (ejemplo: genómica + inteligencia artificial). Esta convergencia tecnológica desbloquea nuevas posibilidades, permitiéndonos definir problemas de nuevas maneras y desarrollar soluciones innovadoras que antes eran inimaginables, por lo que la interdisciplinariedad cobra aún más relevancia

Para que estos equipos funcionen de manera eficaz y creativa, es indispensable fomentar un entorno donde la diversidad de experticia sea profundamente respetada y valorada, reconociendo las contribuciones únicas de cada disciplina. Además, independientemente de su disciplina debe existir un propósito compartido, una alineación con el problema fundamental que la empresa busca resolver y con la estrategia a largo plazo de la solución. Un liderazgo facilitador resulta esencial para fomentar activamente un ambiente colaborativo y seguro donde las ideas puedan expresarse libremente, facilitando intercambios constructivos y la crucial “traducción” del lenguaje entre disciplinas.





La Debida Diligencia aplicada en emprendimientos



El panel, moderado por **Estuardo Jáuregui** (Jáuregui & Asociados, Guatemala), abordó la importancia de aplicar procesos rigurosos de debida diligencia en el ámbito de los emprendimientos, especialmente en etapas tempranas. Participaron como panelistas **Ana Luisa Martínez-Mont** (IDC, Guatemala) y **Mariana Nóchez** (BLP, El Salvador), quienes compartieron casos y aprendizajes clave.

Se destacó que la debida diligencia no debe limitarse a aspectos financieros o legales tradicionales, sino incluir elementos intangibles como la cultura organizacional, la alineación de visiones entre socios fundadores y la claridad en

las estructuras de gobierno corporativo. Ana Luisa Martínez-Mont enfatizó que los emprendedores deben pensar desde el inicio qué quieren lograr con su negocio y ordenar sus aspectos legales en consecuencia. Además, Mariana Nóchez subrayó que la debida diligencia es una suerte de póliza de seguro: garantiza que todo esté en orden y minimiza riesgos futuros.

El panel recordó que el entusiasmo no reemplaza la evaluación rigurosa. Para emprender y crecer, conocer a fondo al socio, documentar acuerdos y asegurar una base sólida es tan importante como la propia idea de negocio.



BC&B.
LAW & BUSINESS
Est. 1969

Sobre Nosotros

“Con una historia de más de 50 años, BC&B ha evolucionado desde su origen como una firma boutique de propiedad industrial para llegar a ser el día de hoy una firma multidisciplinaria, que asesora a sus clientes no solo desde una perspectiva legal, sino desde una perspectiva comercial y de negocio, adaptándose en toda nuestra historia a unas necesidades del mundo real”.

Contacto



55 5263 8730



main@bcb.com.mx



www.bcb.com.mx



Leibnitz 117, Ciudad de México



BC&B.
LAW Est. 1969

Consultoría Legal

En BC&B prevemos, cuidamos, defendemos, y agregamos valor al patrimonio de nuestros clientes, acompañándolos en todo momento con un capital humano altamente calificado y especializado; para así darles tranquilidad, velar por sus intereses e impulsar sus negocios mediante la cultura de la legalidad y la innovación.

Servicios

- Propiedad Intelectual
- Derecho Corporativo.
- Litigio Civil y Mercantil.
- Litigio Administrativo.
- Societario.
- Fusiones y Adquisiciones.
- Contratos Comerciales.
- Gobierno Corporativo.
- Reestructuraciones.
- Franquicias y Distribución.
- Litigio Familiar.
- Arbitraje Comercial.
- Derecho Regulatorio.
- Derecho Migratorio.
- Comercio Exterior.
- Derecho Laboral.
- Entrenamiento.
- Adquisiciones Públicas.



BC&B.
BUSINESS Est. 1969

Consultoría de Negocios

Tenemos las soluciones que te permitirán lograrlo aprovechando al máximo los incentivos disponibles para maximizar tus ventajas competitivas. Apoyamos a las pequeñas, medianas y grandes empresas a transformarse para potenciar su negocio.

The Retail Community

Consolidamos la primera comunidad especializada en Retail & E-commerce de México.

Servicios

- Transformación Estratégica.
- Transformación y Lobbying Comercial.
- Innovación Sistemática para Retail.
- Investigación Cualitativa y Cuantitativa del Consumidor/Cliente.
- Reclutamiento Comercial.
- Servicios de Nómina, Contabilidad e Impuestos.
- Transformación Digital Comercial.



Entrevista



Ana Luisa Martínez-Mont
IDS / Guatemala
La Debida Diligencia aplicada
en emprendimientos

Con tu experiencia liderando procesos de M&A y estructuración de fondos, ¿qué aspectos considerarás no negociables al hacer due diligence sobre un emprendimiento en etapa temprana?

La firma de un NDA (non disclosure agreement); y el entendimiento de no limitar el acceso a la información. Estos 2 elementos facilitarán el proceso de revisión.

Desde tu perspectiva en el sector financiero, ¿qué peso tiene la estructura societaria y el gobierno corporativo en la decisión de invertir o no en un emprendimiento innovador?

La estructura de gobierno corporativo y la organización de las sociedades que conforman el target, son de vital importancia en la decisión a invertir; principalmente porque la toma de decisiones materiales para el negocio depende de la estructura de gobierno corporativo.

¿Qué errores comunes observa en los emprendedores al prepararse para una ronda de inversión o un proceso de adquisición, especialmente en lo relativo a la documentación y propiedad intelectual?

El error más común es no estar ordenados en documentación. Los emprendedores deben tener control de toda

su documentación especialmente la documentación societaria, así como el control de los órganos en que se toman las decisiones materiales.

En el contexto latinoamericano, donde los mercados de capitales están aún en desarrollo, ¿cómo puede fortalecerse la cultura de la debida diligencia sin frenar el dinamismo del ecosistema emprendedor?

Lo que nos ha funcionado mucho es tener reuniones informativas en las que se explique cuál será la dinámica de debida diligencia. Nombrar a una sola persona encargada de recopilar la información e irla distribuyendo entre las personas responsables de analizarla.





Apetito de Riesgo y Capital Emprendedor para la Innovación



Moderado por **Danilo Rodríguez** (Espino Nieto & Asociados, El Salvador), este panel ofreció una visión clara y concreta sobre las diferentes fuentes de financiamiento disponibles para emprendimientos innovadores en América Latina. Participaron **José Roberto Rodríguez** (CoreNest Accelerator, El Salvador), **Allan Jarry** (Jarry IP, Chile) y **Juan David Martínez** (OlarteMoure, Colombia), quienes compartieron experiencias reales y casos prácticos de startups en la región. Se abordaron las principales modalidades de financiamiento —capital semilla, capital ángel, rondas de crecimiento, crowdfunding, entre otras— y cómo se define el apetito de

riesgo en cada etapa del proyecto. Los panelistas explicaron el recorrido típico de una startup, desde su nacimiento hasta su consolidación, y detallaron qué aspectos son clave al momento de estructurar modelos financieros viables y sostenibles.

Uno de los puntos destacados fue la experiencia de El Salvador para poder posicionarse como un nuevo hub de innovación en la región, con iniciativas concretas para apoyar emprendedores y atraer capital de riesgo. El panel dejó un mensaje claro: comprender las reglas del juego del financiamiento es tan crucial como tener una buena idea.





www.jauregui.com.gt



55
años

Jauregui

& Asociados

Abogados y Notarios

Guatemala. Est. 1969



Entrevista



José Roberto Rodríguez Duque
CoreNest Accelerator / El Salvador
Apetito de Riesgo y Capital Emprendedor
para la Innovación

Has acompañado a muchas startups en su camino hacia la inversión y el crecimiento. ¿Qué aspectos suelen marcar la diferencia entre un proyecto con potencial y uno que no logra tracción en el mercado?

En mi experiencia, el punto de quiebre entre una startup con potencial real y una que no logra tracción radica principalmente en tres factores: la capacidad del equipo fundador, el timing con el mercado y la validación temprana. He visto excelentes ideas fracasar por falta de ejecución, y modelos aparentemente simples escalar rápidamente porque el equipo tenía claridad, foco y velocidad para adaptarse. En CoreNest, lo que buscamos es esa combinación entre visión global, obsesión por resolver un problema real, y la humildad del equipo para testear, escuchar al mercado y pivotar si es necesario. La tracción no es sólo ventas: es cómo estás logrando que el mercado te confirme que estás resolviendo algo verdaderamente relevante.

¿Cómo definirías el perfil de inversor que hoy está apostando por la innovación en América Latina? ¿Qué tipo de emprendimientos busca, y qué expectativas tiene sobre retorno y escalabilidad?

El nuevo perfil de inversor en la región está mucho más sofisticado: busca no sólo retorno financiero, sino también impacto estratégico. Quiere ver modelos escalables, con defensas claras, tecnología como habilitador, y equipos con ambición regional o global. Muchos de estos inversores, tanto regionales como internacionales, están interesados en verticales como fintech, salud, edtech, inteligencia artificial y sostenibilidad, pero también hay un creciente apetito por tecnología aplicada a sectores tradicionales, como logística, manufactura o turismo. En términos de retorno, esperan vehículos de inversión bien estructurados, con un portafolio balanceado y una clara tesis de salida, algo que estamos construyendo desde CoreNest para reducir asimetrías y conectar capital con talento de alto nivel.

En tu experiencia desarrollando programas de aceleración, ¿qué rol juega la propiedad intelectual dentro del paquete de activos que puede hacer más atractivo a un emprendimiento frente a potenciales inversores?

La propiedad intelectual sigue siendo uno de los activos más subestimados por los emprendedores, pero cada vez



más valorado por los inversores. Una startup con claridad sobre su estrategia de PI—ya sea por medio de una patente, un software registrado o una marca fuerte— transmite que está pensando en proteger valor a largo plazo. En nuestros programas de aceleración, especialmente con startups con componente tecnológico, siempre incluimos acompañamiento legal en temas de PI. Incluso en etapas tempranas, tener la documentación adecuada, evitar conflictos por código, y registrar propiedad intelectual básica puede marcar la diferencia al levantar inversión, sobre todo de fondos que tienen experiencia internacional y entienden cómo se valora esto en una due diligence.

Muchas veces se habla de que el capital no es suficiente si no está acompañado de estrategia. ¿Qué recomendaciones darías a un emprendedor latino-americano para prepararse integralmente —desde el

modelo de negocio hasta su estructura legal— antes de salir a buscar inversión?

Primero, entender que levantar inversión no es un hito, es una responsabilidad. Para estar preparado, el emprendedor debe trabajar sobre tres pilares: claridad del modelo de negocio, estructura legal adecuada y una narrativa potente. El modelo de negocio debe estar probado en al menos una unidad de cliente real, con datos y aprendizajes; la estructura legal debe permitir recibir inversión sin conflictos ni trabas jurídicas (cap table limpio, acuerdos claros, etc.); y la narrativa debe conectar con una visión grande, pero alcanzable. Desde CoreNest, además del capital, ayudamos a las startups a estructurar estos tres pilares, porque sabemos que ningún fondo apuesta solo por la idea: apuesta por la preparación, la ejecución y la visión del equipo.



FROM INTELLECTUAL PROPERTY TO ARBITRATION AND STRATEGIC LITIGATION.

WE ARE DANNEMANN SIEMSEN

Recognised as leaders in Latin America, Dannemann Siemsen is formed by a team of experts and has been dedicated to defending Intellectual Property since 1900. The firm operates throughout the world, offering first-rate IP services and litigation, covering all industry segments of large companies as well as attending IP Firms from all different regions. We have offices in three Brazilian state capitals. Also, in 2019 we opened a new hub in Uruguay for Latin America to deal with IP protection issues throughout the region in a coordinated and centralised manner.

From the management of prosecution matters on daily basis to the most complex litigation and contract involving IP rights, innovation and digital law, we are ready to build up a team of experts that better suits your case to bring you the best results.

Our experience was built in human knowledge, creativity, relationships, respect, ethical values, diversity and a continuous pursuit of being ahead of the future changes.

DANNEMANN
SIEMSEN



Transferencia de Tecnología: Estrategias Clave para el Desarrollo Regional en Países Miembros de **ASIPI**

Moderado por **Giselle Reuben** (Vocal 1 de ASIPI, Costa Rica), este panel profundizó en los desafíos, avances y oportunidades que enfrentan los países miembros de ASIPI en materia de transferencia de tecnología. **Jean-Carlo Costa** (Perú) y **Fabrizio Modica** (Paraguay), en representación del Grupo de Trabajo “El Rol de las Universidades para el Desarrollo de la PI”, presentaron los resultados del estudio “Transferencia de tecnología en los países miembros de **ASIPI**”.

Se discutieron los factores clave para una transferencia

tecnológica efectiva en América Latina, incluyendo la necesidad de marcos jurídicos claros, políticas públicas adecuadas, incentivos fiscales y ecosistemas de innovación más sólidos. También se compartieron experiencias exitosas y lecciones aprendidas, con un llamado a fortalecer las alianzas estratégicas entre universidades, gobiernos y sector privado. El estudio se puede leer en el siguiente link:

<https://asipi.org/biblioteca/es/download/transferencia-de-tecnologia-en-los-paises-miembros-de-asipi/>






Con oficinas en Costa Rica, El Salvador, Nicaragua, Honduras, Guatemala y recientemente con la apertura de sede en Haití, **IDEAS IPS**, fortalece su presencia de **15 años en Centroamérica y en el Caribe** y se consolida como la opción ideal para el manejo regional de la propiedad intelectual bajo una sola llave.

En IDEAS tenemos el compromiso de dar a nuestros clientes atención personalizada, simplificando procesos, desarrollando estrategias regionales de protección y defensa de derechos de propiedad intelectual y brindando asesoramiento jurídico de primer nivel.

Contamos además con **tecnología de punta y con una plataforma digital avanzada**, que brinda a nuestros clientes acceso a sus portafolios en tiempo real.

 info@ideasips.com

 www.ideasips.com

Patentes
Marcas
Derechos de Autor
Registros Sanitarios
Fashion Law





ASIPI y Fe y Alegría: una alianza que transforma

Durante una emotiva ceremonia, **ASIPI** realizó la entrega de donaciones a niños y niñas de **Fe y Alegría El Salvador**. La actividad fue presidida por **Margarita Romero**, presidenta del Comité de Acción Social de **ASIPI**, y contó con la presencia de representantes de Fe y Alegría, entre ellos la **Lic. Dilcia Linares**, subdirectora de los centros de formación y desarrollo, quien agradeció el apoyo recibido. **Ariana Rebeca Ayala Cerón**, una

de las niñas beneficiarias, también compartió unas palabras de agradecimiento en nombre de todos los presentes.

Finalmente, el presidente de **ASIPI**, **Luis Henriquez**, destacó que esta colaboración va más allá de las donaciones: "Esta alianza con Fe y Alegría tiene como propósito acompañar procesos formativos y construir oportunidades reales para los jóvenes de nuestra región".





After





University of
New Hampshire
Franklin Pierce School of Law

Join the INTELLECTUAL PROPERTY POWERHOUSE



ASAPI Scholarship Opportunities!

LL.M.

In-person and online learning options for **foreign-trained lawyers**

M.I.P.

In-person and online options for students **without a first degree in law**

Hybrid J.D.

Earn your Juris Doctor degree **primarily online in Intellectual Property, Technology & Information Law**

IP Summer Institute

Learn about hot **topics in IP & access world-class faculty, researchers, and industry professionals**

law.unh.edu/ip-powerhouse



Entrevista



Matías Noetinger
Comité Anfitrión **ASIPI** Buenos Aires

¿Qué expectativas tienen respecto de este seminario de ASIPI en El Salvador y qué impacto esperan que genere en la comunidad de propiedad intelectual de la región?

Tenemos grandes expectativas respecto de este seminario, para el cual, además, tuve el privilegio de liderar la coordinación del programa académico con el objetivo de seguir ofreciendo un espacio de formación, diálogo abierto y actualización profesional de calidad. Nos propusimos diseñar un programa que combine contenido técnico y estratégico que, además de brindar herramientas, invite a reflexionar sobre el impacto de la PI en el desarrollo productivo de la región y su potencial como catalizador de innovación.

Queremos que los socios se lleven herramientas y aprendizajes concretos para mantenerse actualizados y seguir profesionalizándose, tanto en los aspectos técnicos de nuestra práctica como en el management de sus estudios. Fortalecer la mirada de negocio es clave para responder a los desafíos del mercado y asumir un rol estratégico en los procesos de innovación regional.

En línea con eso, buscamos promover una mirada integral y un mayor entendimiento de los ecosistemas de innovación en la región: conocer casos de éxito, entender

cómo se forma talento, cómo se financian las startups, cómo operan los esquemas de innovación abierta y cómo se construyen colaboraciones público-privadas que también pueden abrir nuevas oportunidades para los profesionales de PI.

Otro objetivo importante es seguir consolidando el posicionamiento de la PI como motor de innovación y promover vínculos e instancias de diálogo entre **ASIPI** y autoridades locales relevantes en la materia.

Por último, generar más oportunidades y espacios reales de participación para que las nuevas generaciones de socios y socias se involucren y abran camino a nuevos liderazgos.

¿Qué representa para ustedes y para Argentina recibir a la comunidad de ASIPI en el próximo Congreso?

La última vez que **ASIPI** realizó un evento en Argentina fue en 2016. Después de nueve años, nos entusiasma volver a recibir a toda la comunidad, tanto a quienes ya nos han visitado como a quienes participarán por primera vez de un congreso de **ASIPI** en Buenos Aires.

Notamos mucho entusiasmo entre los asociados, lo que nos impulsa a trabajar con compromiso para ofrecer un programa académico y social de alta calidad, que seguramente todos disfrutarán.



Argentina atraviesa un proceso de cambio político, económico e institucional. Tenemos expectativas de que el país avance en una dirección más estable, con mejoras de fondo, que permitan un crecimiento económico sostenible. Si esto ocurre, Argentina volverá a ser un actor relevante en la región y un país con condiciones favorables para hacer negocios, algo que puede ser aprovechado tanto ahora como en el futuro por quienes participen del Congreso.

También valoramos especialmente la oportunidad de encontrarnos. A los argentinos nos gusta recibir, compartir y generar vínculos. **ASIPI** Buenos Aires será un nuevo espacio de intercambio personal y profesional, y de disfrute compartido con quienes nos visiten.

Como en cada congreso, la presencia de **ASIPI** en un país genera vínculos con instituciones públicas y privadas vinculadas a la propiedad intelectual y al desarrollo productivo, y abre oportunidades de intercambio con universidades, autoridades, oficinas de PI, empresas y actores del ecosistema de innovación local.

¿Qué les dirían a los socios de ASIPISALVADOR para despertar su entusiasmo y anticipación por este encuentro en Argentina

Recibir a **ASIPI** en Buenos Aires es muy especial para nosotros. En lo personal, es mi casa, y tanto yo como los demás socios argentinos estamos muy entusiasmados por compartir la ciudad, sus espacios, su hospitalidad y su energía con toda la comunidad de **ASIPI**.

Buenos Aires ofrece una combinación muy atractiva de infraestructura, cultura y gastronomía, y será una excelente anfitriona para el Congreso. Desde el punto de vista logístico, la organización está en todos los detalles para evitar complicaciones logísticas y demoras innecesarias, casi todos los eventos se realizan a pasos del hotel sede - que por demás se ubica en Puerto Madero, una lindísima zona de la ciudad. Creemos que esto hará de **ASIPI** en Buenos Aires una experiencia integrada facilitando los encuentros, el intercambio y la participación en cada actividad.

El contexto actual, marcado por las señales de cambio y apertura del mercado, genera una enorme expectativa y potencial de oportunidades. Creo que es un excelente momento para conocer de primera mano el ecosistema productivo de Buenos Aires: la ciudad - y el país - no solo alberga despachos y empresas importantes, sino que además cuentan con un ecosistema de innovación maduro

GOODRICH
 **RIQUELME**
ASOCIADOS

MULTIDISCIPLINARY LAW FIRM OFFERING
TAILORED SOLUTIONS TO YOUR BUSINESS SINCE
1934.

**COMMITTED TO
EXCELLENCE.**

**CONNECTED TO
PEOPLE.**

GOODRICHRIQUELME.COM



y dinámico en sectores como fintech, biotech, agtech, AI, diseño y más. Startups, hubs, incubadoras, fondos de inversión y centros de investigación que están generando oportunidades con un enorme potencial para el país y la región.

El Congreso será una instancia clave para fortalecer vínculos, conocer nuevas experiencias y abrir espacios de trabajo conjunto entre colegas, oficinas, empresas e instituciones de toda la región. También será una gran oportunidad para escuchar activamente a nuestros socios, recoger ideas, propuestas y preocupaciones que alimenten la agenda del nuevo ciclo institucional.

Para quienes quieran extender la experiencia, el viaje post Congreso a Mendoza será un atractivo adicional: paisajes únicos, buen vino y buena compañía. Esperamos que muchos se animen a sumarse y cerrar así un encuentro inolvidable.



Con entusiasmo nos unimos como **PATROCINADORES INSTITUCIONALES** de la Asociación Interamericana de la Propiedad Intelectual - ASIPI. Cuenten con nosotros para apoyar iniciativas y proyectos innovadores.

Les presentamos a **NUESTROS ABOGADOS:**





Entrevista



Marcelo Oscar García Sellart
Comité Anfitrión de **ASIPI** Buenos Aires

¿Qué representa para ustedes y para Argentina recibir a la comunidad de **ASIPI en el próximo Congreso?**

Para el grupo argentino es una gran alegría ser los anfitriones del Congreso de **ASIPI** este año.

Porque además del reencuentro habitual con colegas y los amigos, es la posibilidad de potenciar el debate sobre la importancia que tiene la propiedad intelectual como estrategia y herramienta de la promoción de las industrias creativas e innovadoras.

Por eso, cada vez que **ASIPI** llega a un país, es una oportunidad para el país que recibe al evento: no es frecuente recibir a toda una comunidad de talentos en materia de propiedad intelectual para discutir los temas más interesantes y novedosos que la realidad del mundo de la investigación y desarrollo y los nuevos negocios propone día a día.

¿Cuáles son sus expectativas para este Congreso y qué impacto esperan que tenga en la comunidad de propiedad intelectual de la región?

Tenemos altas expectativas que el Congreso marque agenda y proponga temas para el impulso de políticas



públicas y oriente proyectos del sector privado tanto a nivel nacional como regional.

ASIPI es un actor fundamental en el diálogo entre sector público y privado y trabajamos para que el Congreso en Argentina sea un espacio en el que dicho diálogo gane potencia, profundidad y se transforme en acciones concretas.

Además, es una oportunidad para mostrar nuestro país y nuestra gente: Argentina es un país que tiene un ecosistema de mucha creatividad. Nos gusta y nos enorgullece que conozcan a nuestros artistas, a nuestros emprendedores e investigadores.

¿Qué les dirían a los socios de ASIPI para despertar su entusiasmo y anticipación por este encuentro en Argentina?

¡Nadie se puede perder la experiencia argentina! Argentina es más que el asado, alfajores, vino y música. Es la oportunidad de sumergirse en, en la cultura y en las distintas gastronomías.

Argentina mezcla colores, perfumes y olores. Se puede navegar, jugar golf, probar volar en parapente. Pero también increíbles circuitos para andar en bicicleta, salir a correr o hacer trekking. ¡Y siempre el fútbol! Y basket, vóley, pádel y tenis.

Tenés la oportunidad de probar pesca de mar y de río de llanura y de montaña, carnes y frutas diversas. Tenés vinos, pero también hay buen gin y vermouth.

Imperdibles todos los museos y galerías de arte, el teatro independiente y el de las grandes salas. ¡Y los recitales! Todos los días hay una banda tocando en algún lugar.

Calles para caminar, rutas panorámicas para disfrutar, y ciudades y pueblos por conocer. Y la gente: siempre la gente es lo mejor de la experiencia argentina!



Asesoría jurídica de alta calidad, respaldada por experiencia y enfoque en soluciones integrales y efectivas.



PALACIOS

ABOGADOS

+502 2231 8500

info@sercomi.com.gt



Diagonal 6 12-42, zona 10,
Edificio Design Center,
Torre 1, Nivel 3, oficina 301,
Guatemala, Guatemala



Agradecimientos Finales

Para concluir este gran Seminario en El Salvador queremos agradecer a cada uno de ustedes que hizo esto posible. Vivimos días de intensa labor académica, actividades sociales y recreativas y espacios de networking para generar alianzas en nuestra querida región latinoamericana. Esperemos que vuelvan a sus casas con valiosas enseñanzas y experiencias únicas.

Agradecemos, en especial, a nuestro Presidente, Luis Henriquez, al Comité Ejecutivo, al Comité Anfitrión, al Comité Logístico y Académico y a los speakers que dieron maravillosas conferencias sobre interesantísimas temáticas que involucran a todos los que hacen de la Propiedad Intelectual su medio de vida. Destacamos también el rol de la UNH Franklyn Pierce, que colabora con nosotros y ofrece becas a los miembros de **ASIPI** para sus prestigiosos programas de estudio, y a la Fundación Fe y Alegría, que nos permite ayudar a personas en situación vulnerable. Les damos las gracias también a nuestros sponsors por apoyarnos y a todos los miembros de **ASIPI** que estuvieron presentes en este evento, escuchando las conferencias ofrecidas y participando de todas las actividades.

Vivimos tiempos dinámicos donde la innovación y las tecnologías emergentes parecen acelerar a una velocidad cada vez mayor. Por eso es importante estar a la altura y abordar estos temas desde una perspectiva integral en la que todos los actores públicos y privados cumplan su función y logremos así estudiar y comprender el contexto actual para que los derechos de PI sigan estando protegidos. Aquí yace la importancia de nuestra Asociación y de todos ustedes que la conforman. Somos una gran familia, somos la voz de la Propiedad Intelectual en la región.

¡Gracias nuevamente y esperamos verlos a todos en nuestro Congreso de fin de año en Buenos Aires!





Patrocinadores

PATROCINADORES INSTITUCIONALES



SOCIO ACADÉMICO



MEDIA SPONSORS



ENTIDADES DE APOYO

