

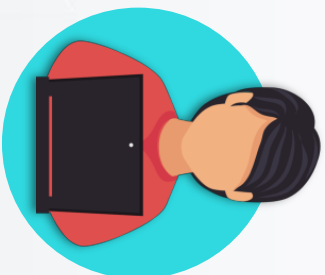


TECNOLOGÍAS

OFICINAS REGIONALES DE PI - INAPI

Loreto Bresky
Directora nacional de INAPI

HERRAMIENTAS TECNOLÓGICAS DE INAPI



**Sistemas IPAS
y EDMS**



**Tramitación
electrónica**



**Digitalización de
expedientes**



**Paperless - Firma
electrónica avanzada**

DETECTOR AUTOMÁTICO DE SIMILITUD DE IMÁGENES

INAPI implementó inteligencia artificial para la detección de marcas mixtas o imágenes

- ✓ Desarrollado por la Facultad de Ciencias Físicas y Matemáticas de la Universidad de Chile.
- ✓ Detecta en forma rápida y certera si una marca solicitada infringe derechos de propiedad industrial.
- ✓ Compara y reconoce imágenes, utilizando criterios no solo gráficos, sino también conceptuales.
- ✓ Acelera el proceso de búsqueda.
- ✓ Provee argumentos de rechazo basados en consideraciones objetivas.
- ✓ Fácil de usar. **Precisión en los resultados.**



MEJORAS IMPLEMENTADAS DURANTE LA PANDEMIA



PAGO DE TASAS APELACIONES



PAGO DE DERECHOS FINALES



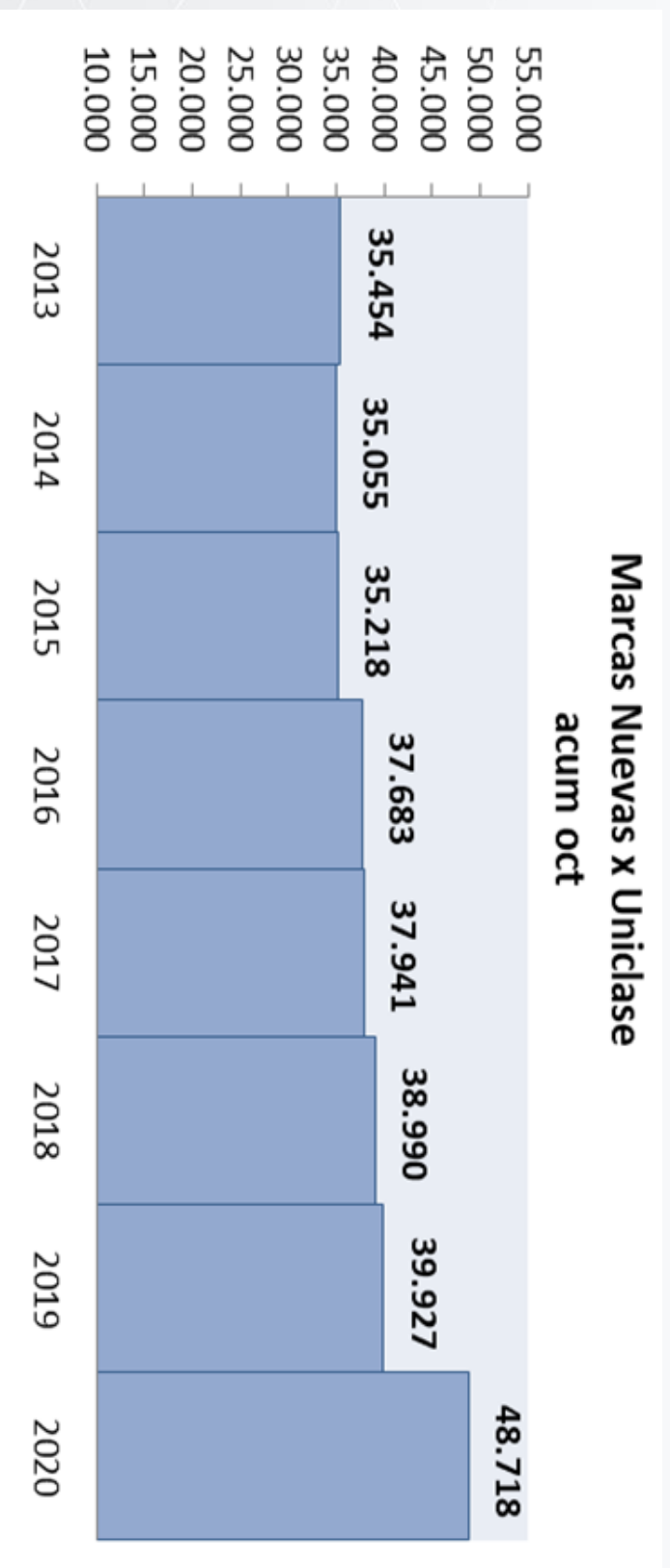
SIMPLIFICACIÓN PRESENTACIONES



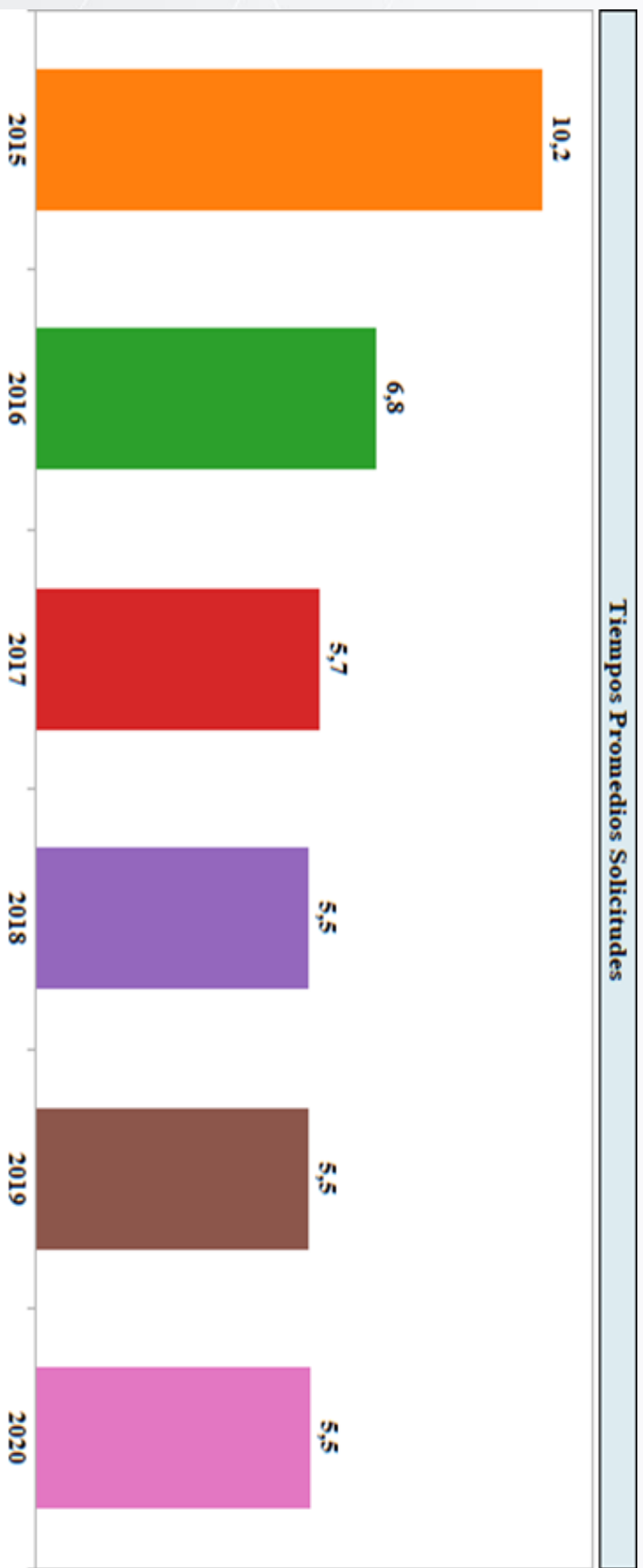
TODOS LOS FUNCIONARIOS CON VPN



AUMENTO PRESENTACIONES SOLICITUDES DE MARCAS NUEVAS HERRAMIENTAS EN ANÁLISIS

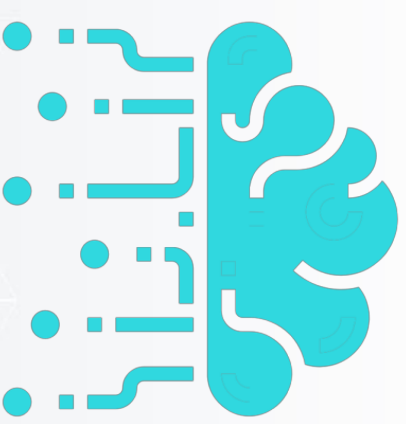


TIEMPOS DE TRAMITACIÓN



DESAFÍOS DE INAPI EN MATERIA DE INTELIGENCIA ARTIFICIAL 2020-2022

NUEVAS HERRAMIENTAS EN ANÁLISIS

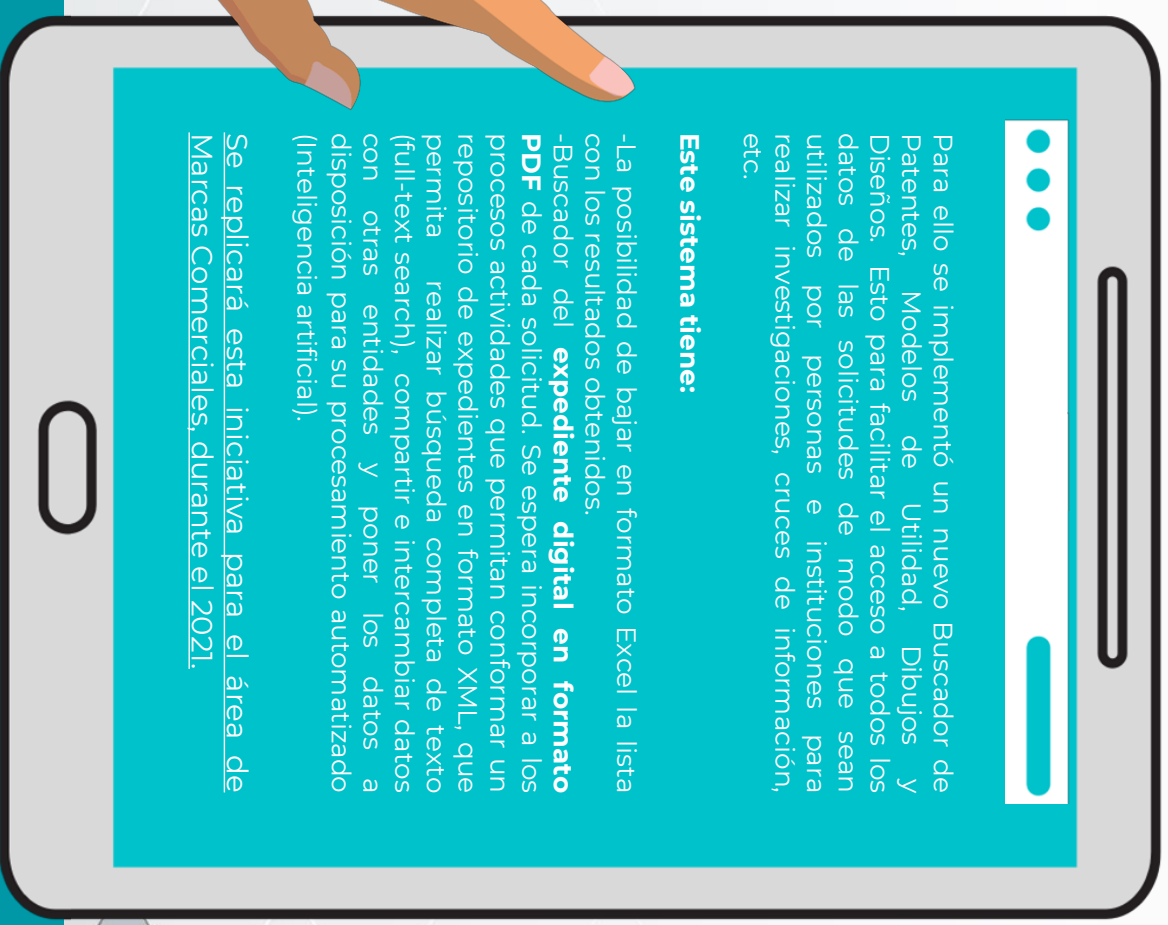


<p>Sistema de pre- búsquedas de patentes, para facilitar el proceso y la calidad del mismo.</p>	<p>Sistema de data análisis para aportar a la toma de decisiones de política pública.</p>
<p>Sistema de pre- examinación de patentes (que contenga estándares de examinación en el área de la técnica).</p>	<p>Sistema de atención a usuarios inteligente</p>
<p>Sistema de preevaluación de patentes (que integre datos del estados de la técnica con información de mercado, para pronosticar viabilidad de las tecnologías y los mercados preferentes).</p>	

DESAFÍOS DE INAPI EN MATERIA DE DATOS

PLATAFORMA DE DATOS ABIERTOS

INAPI tiene acceso público a sus bases de datos de marcas, patentes, modelos de utilidad, dibujos y diseños como una primera iniciativa de compartir información de gratuita y disponible por internet para todo tipo de usuarios.



Para ello se implementó un nuevo Buscador de Patentes, Modelos de Utilidad, Dibujos y Diseños. Esto para facilitar el acceso a todos los datos de las solicitudes de modo que sean utilizados por personas e instituciones para realizar investigaciones, cruces de información, etc.

Este sistema tiene:

-La posibilidad de bajar en formato Excel la lista con los resultados obtenidos.
-Buscador del **expediente digital en formato PDF** de cada solicitud. Se espera incorporar a los procesos actividades que permitan conformar un repositorio de expedientes en formato XML, que permita realizar búsqueda completa de texto (full-text search), compartir e intercambiar datos con otras entidades y poner los datos a disposición para su procesamiento automatizado (Inteligencia artificial).

Se replicará esta iniciativa para el área de Marcas Comerciales, durante el 2021.

DESAFÍOS 2020-2022



ANÁLISIS DE DATOS ABIERTOS

INAPI tiene acceso público a sus bases de datos de marcas, patentes, modelos de utilidad, dibujos y diseños como una primera iniciativa de compartir información gratuita y disponible por Internet para todo tipo de usuarios.



PROMOCIÓN DE LA PROTECCIÓN DE TECNOLOGÍAS AI

Es uno de los proyectos más relevantes del plan estratégico de INAPI, para lo cual se ha creado un grupo de trabajo transversal con la finalidad de definir algunas directrices para la obtención de la protección pro DPI, su difusión y capacitación a nivel nacional e internacional.



INAPI
Ministerio de
Economía, Fomento
y Turismo

Gobierno de Chile