



Organization for an International
Geographical Indications Network

Cambio Climático, Propiedad Intelectual e Indicaciones Geográficas, Alfredo Rendon, Representante de oriGIn LatAm



Índice

I. oriGIn

II. Indicaciones Geográficas y Sostenibilidad

III. Retos y Respuestas Relacionados con el Cambio Climático



oriGIn

- La alianza global de las IGs, que representa a 600 asociaciones de 40 países en los sectores de vino, bebidas espirituosas, agroalimentario, artesanal e industrial.
- Misión: fomentar una protección eficaz de las IGs y garantizar su cumplimiento tanto en las legislaciones nacionales y regionales como en los tratados internacionales.
- Sede en Ginebra + antenas regionales (EU & LatAm)



Las comunidades oriGIn

Asimismo, oriGIn constituye una comunidad internacional en la que las asociaciones de IGs interactúan con:

- organizaciones internacionales
- despachos jurídicos y tecnológicos
- oficinas de propiedad intelectual
- Universidades
- centros de investigación
- organismos de control
- agencias de desarrollo



Un ejemplo de comunidad

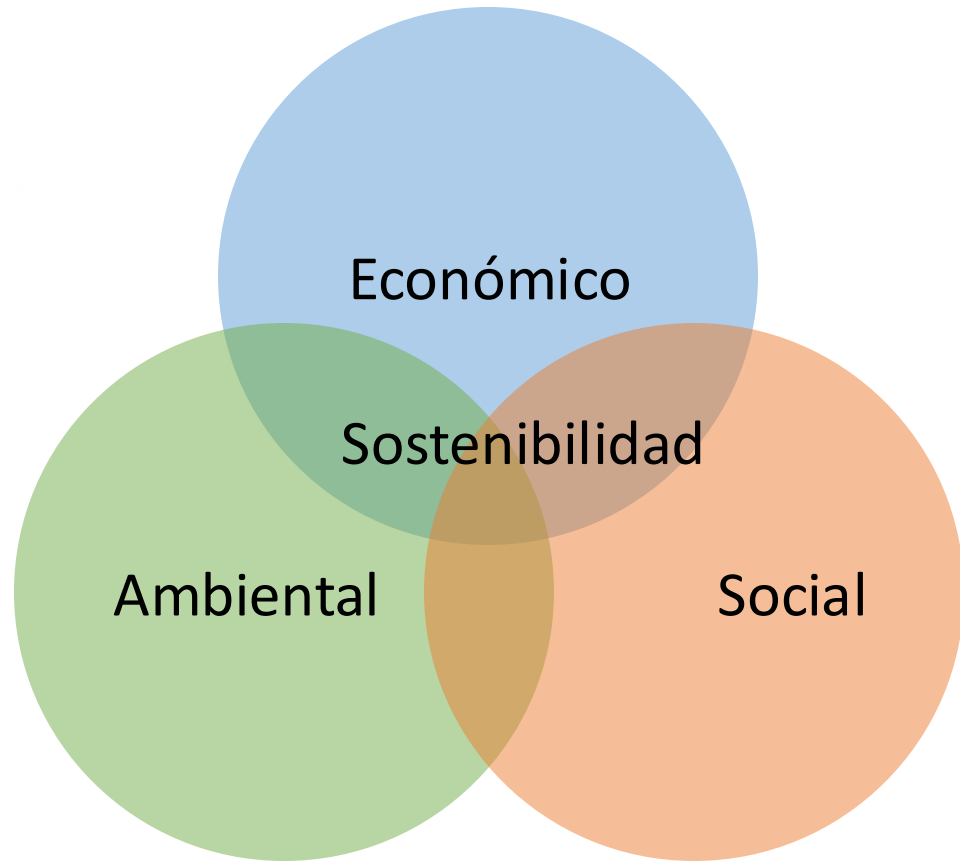
- Comunidad de los despachos de abogados/agencias especializados en IGs
- En apoyo a los consejos miembros de oriGIn y también a las campañas formales e informales de oriGIn en favor de los principios claves de la IGs (ejemplos: caso aroma Tequila y caso Nero Champagne)



Las componentes de la sustentabilidad



OBJETIVOS DE DESARROLLO SOSTENIBLE



Aspectos claves de las IGs en línea con el concepto de sustentabilidad



Por qué es estratégico
que las Indicaciones
Geográficas (IG)
continúen trabajando
en materia de
sostenibilidad.



i. Presión por parte de los reguladores.



ii. Expectativas sociales, presión por parte de los consumidores.

Q: Which of the following environmental sustainability and social responsibility elements are most important to you when purchasing products in these categories?

Percentage of respondents that selected option in their top three

Fresh food



Beauty and personal care



Packaged food and beverages



Household cleaning supplies



Note: Respondents were asked to rank up to five options, starting with the most important
 Source: Bain Consumer Lab ESG Survey 2024 (n=18,991)



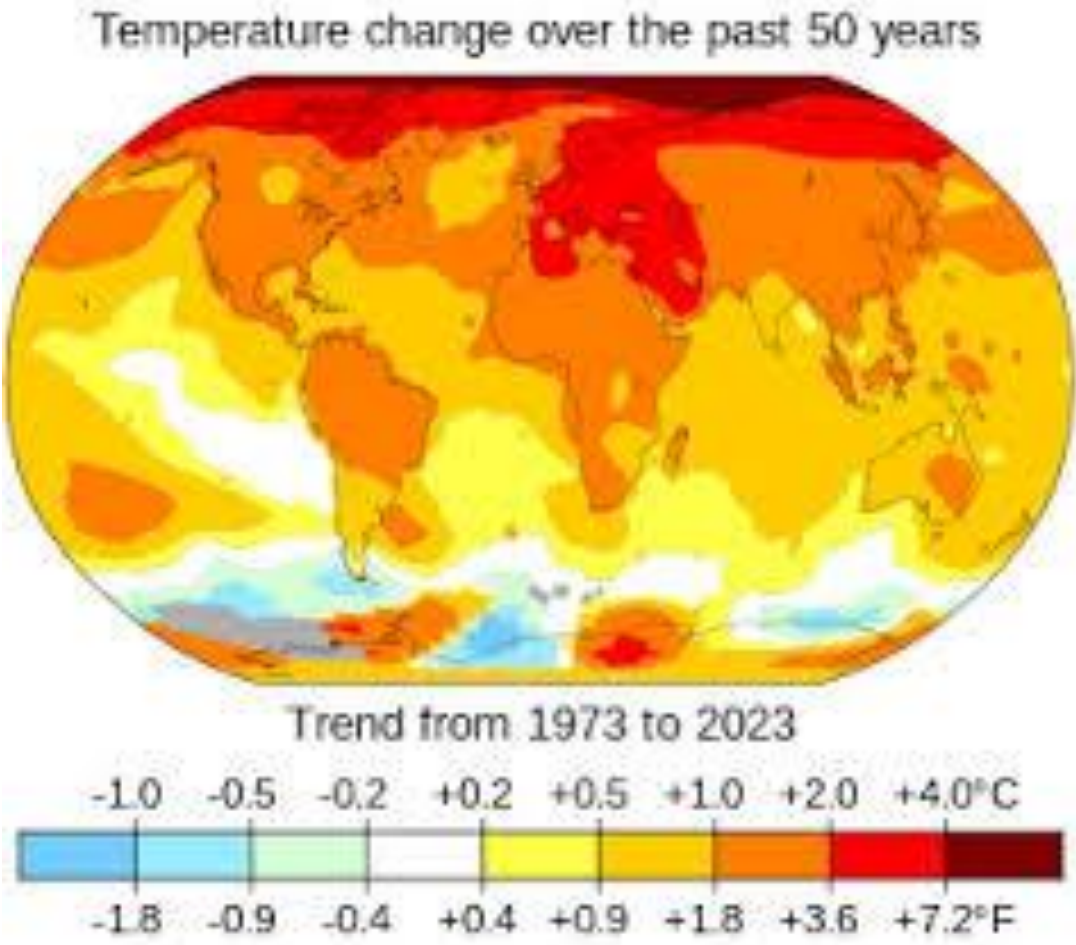
iii. Demandas de los minoristas



VINMONOPOLET



iv. Cambio climático (necesidad de encontrar un equilibrio entre la innovación y la tradición)



Ejemplo Tequila y cambio climático

Visión

Para el año 2027 el abastecimiento de Agave tequilana Weber variedad azul destinado a la producción de tequila asegura no haber provocado deforestación de bosques naturales, tomando como base el año 2016.

Mapa de
Compatibilidad
de Agave

Nuevo requisito para
el registro
plantaciones de
agave



Marca de
Certificación

ARA

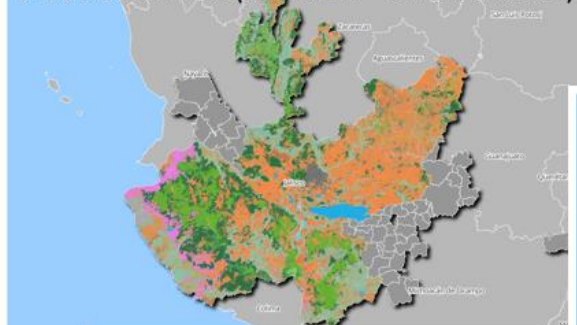


Ejemplo Tequila y cambio climático

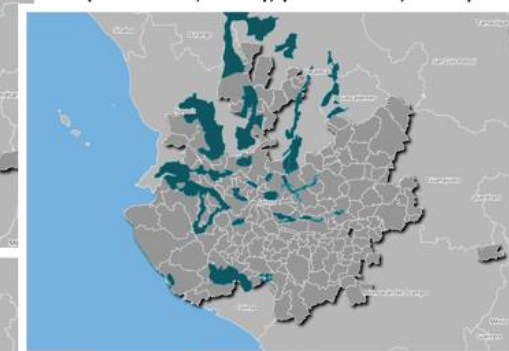
Criterios para la elaboración del mapa de compatibilidad de cultivo de agave

- La línea base son imágenes satelitales 2016.
- Criterios de inclusión:
 - Parcelas agrícolas existentes en el año 2016 (Frontera agrícola)
 - Áreas con coberturas de agricultura, pastos cultivados e inducidos.
- Criterios de exclusión:
 - Parcelas que tenían vegetación forestal en el año 2016
 - Áreas Naturales Protegidas Federales, Estatales y Municipales.
 - Áreas con Incendios

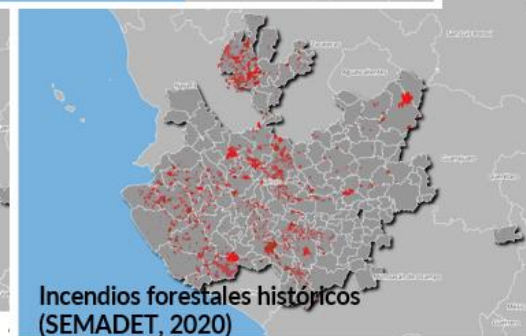
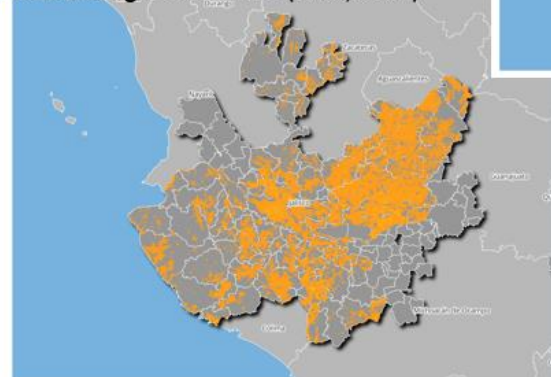
Mapa cobertura del suelo, para el Estado de Jalisco, año base 2016 V1.4 (CONAFOR - SEMADET, 2020)



Áreas Naturales Protegidas Federales, Estatales, Municipales (CONANP, 2020), (SEMADET, 2020).



Frontera agrícola Serie III (SIAP, 2017)



Incendios forestales históricos (SEMADET, 2020)

Ejemplo Tequila y cambio climático



21 Productores Autorizados cuentan con su primer lote de TEQUILA ARA



+2,74 millón de litros de Tequila ARA producidos



8,2 millón de toneladas de agave procesadas bajo el protocolo ARA



244 656 hectáreas de agave registradas bajo el protocolo ARA



+ 17 000 ha evitadas de un cambio de uso de suelo de plantaciones de agave para la producción de tequila



Certificación ARA sin costo para productores de Agave y Tequila

Metodología FAO-oriGIn para IGs interesadas a avanzar en sustentabilidad (nuevas necesidades societales)

- Enfoque inclusivo (la metodología permite a los actores de la cadena IG de elaborar una propia estrategia de sustentabilidad)
- Compartir las aplicaciones practicas de la metodología en le marco de oriGIn facilitara una convergencia a nivel national, regional y sectorial

Developing a roadmap towards increased sustainability in geographical indication systems

Practical guidelines
for producer organizations
to identify priorities,
assess performance and
improve the sustainability
of their geographical
indication systems

